

Dare senso alla
rappresentanza



Convention 2026

Rimini | Palacongressi
11 - 12 maggio

Voglia di futuro



Cosa stiamo facendo con l'IA.








Strumenti in produzione, casi concreti in

Mauro Colombo • Confartigianato Imprese Varese



Mappa della vulnerabilità per servizio.

Stessa direzione, velocità diverse.

Servizio	Vulnerabilità	Cognitivo / Relazionale	Driver
Fiscale	Altissima		74% ore automatizzabili
Paghe	Medio-alta		Routine + complessità normativa
Formazione	Media		Tecnica standard comprimibile
HSE	Bassa		Presidio fisico, normativa locale
Utilities (Cenpi)	Bassa		Marginalità 62%, intermediazione
Innovazione	Bassa		Consulenza ad alto valore
Medicina Lav.	Bassa		Contatto fisico, cross-selling

■ Cognitivo (erodibile) ■ Relazionale (difendibile)

Il nostro stack operativo.

Vendor, open source, sviluppo interno. Stack 2025-2026.

01



Applicativi professionali

Zucchetti e altri gestionali.

DOVE

Paghe · Fiscale · Contab.

02



Copilot + CRM

KB 21.000 aziende.
Sintesi, drafting.

DOVE

Tutti i servizi · CRM

03



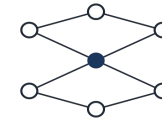
MYeBox

Trascrizione mail e videocall.

DOVE

Area riservata per i clienti

04



Modelli ML interni

Churn, match servizi, monitoraggio bandi.

DOVE

Commerciale · Innovazione

Fiscale, Paghe, HSE. Stessi strumenti.

Chatbot normativi



STRUMENTO

Copilot + KB normative
(CCNL, INPS, INAIL, HSE).

RISULTATO

Risposta normativa
puntuale in secondi.

Trascrizione → CRM



STRUMENTO

MYeBox
+ SuiteCRM.

RISULTATO

Ogni chiamata diventa
dato. Segnali deboli, alert
commerciale.

Documenti AI-assisted



STRUMENTO

Cowork-Copilot + template
+ checklist (CNDCEC, DVR).

RISULTATO

Adeguati Assetti 30 min ·
DVR 40 min.
Il professionista firma.

Il cuore commerciale. Ai suoi dati che abbiamo già.



Interrogazione CRM in linguaggio naturale

21.000 aziende. Risposta in 8 secondi a domande complesse.



Cluster e cross-selling automatico

Bisogni simili. Opportunità segnalate. Segnali deboli intercettati.



Predizione churn + match servizi

Alert 60-200 giorni prima della disdetta.
341 mono-servizio matchati.



Monitoraggio bandi e agevolazioni

Crawler quotidiano. Notifica al CRM dell'account territoriale.

Gli strumenti dentro una grammatica.

01 · DATI



Intercettare

Ascoltare il bisogno del cliente, anche non formulato.

02 · PROCESSI



Risolvere

Standardizzare prima di automatizzare.

03 · PERSONE



Validare

Firmare con consapevolezza — la pratica della riga.

04 · RESPONSABILITÀ



Affiancare

Decisioni AI-assisted tracciate e responsabilità chiare.

Dal segnale all'esito: quattro storie reali.

Numeri dai dati di sperimentazione 2025-2026.

AREA CREDITO



Crawler bandi + ML
match

Da 35% a >70% bandi intercettati

AREA IMPRESA



AGO Next + Cowork-
Copilot

**Bilancio in 23 ore
(prima 3 mesi)**

AREA LAVORO



MYeBox →
segnalazione CRM

**14 nuovi contratti
consulenza in 6 mesi**

AREA HSE



DVR generato da
Cowork-Copilot

**Tempo DVR -65%,
errori standard -90%**

Adesso viene la parte difficile.

Fin qui è stato tutto costruibile.
Adesso parliamo di quello che dovremo inventare.

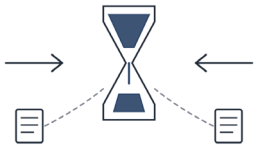


Dove stiamo andando.

2026 – 2027

Compressione

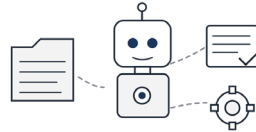
AGO Next, Cowork-Copilot, MYeBox in produzione.



2027 – 2028

L'agente proattivo

Il sistema legge il fascicolo, propone, esegue se autorizzato.



2028 – 2029

Riposizionamento

Il consulente-orchestratore diventa la norma. Margini ridefiniti.



QUATTRO SHOCK POSSIBILI

Concorrente AI-first sul territorio · semplificazione normativa · salto improvviso dei modelli · vendor del gestionale che disintermedia.

Il mestiere cambia per tutti. Con logiche diverse.

OPERATORE / ASSISTENTE



Ascolta e codifica

Codifica i segnali in CRM.
Verifica gli output AI.

CONSULENTE DI SEDE



Orchestratore

Approfondisce, collega,
valida con il contesto.

ACCOUNT MANAGER TERRITORIALE



Compone le proposte

Trasforma segnalazioni
in proposte mirate.

RESPONSABILE DI SERVIZIO



Garante della qualità

Monitora adozione,
supervisiona, forma.

Quel che proteggiamo, mentre comprimiamo.

01 · PRIMO COLLOQUIO



Ascoltare

Quando un cliente arriva, ascoltarlo è il fondamento.

02 · CONVERSAZIONI DIFFICILI



Stare lì

Passaggi generazionali, crisi. Di persona, tempo lungo.

03 · FIRME CHE PESANO



Custodire

Atti che cambiano una vita. La solennità è parte del servizio.

04 · STARE IN LUOGO



Vedere

Capannoni, conti, persone. Il polso di un'impresa, in presenza.

Quello che possiamo condividere con voi.

LA PLENARIA

La presentazione di oggi.

IL SISTEMA

«Il tempo della macchina» - un racconto di futuro possibile, 2026-2029

«Dal Principio alla Pratica» - la pedagogia interna ARTSER

DOVE TROVARE TUTTO

www.artser.it/convention-2026.html



L'AI farà la parte veloce. Noi la parte difficile.

Capire, collegare, arricchire, affiancare. È il nuovo mestiere.

